

Автор
воспитатель
ГБДОУ детский сад № 50
Василеостровского района
Нилова Галина Ивановна



ДЕТСКО-РОДИТЕЛЬСКИЙ ПРОЕКТ
ДЛЯ СРЕДНЕЙ ГРУППЫ
«ЧТОБЫ РУЧКИ ЗАЩИТИТЬ -
НУЖНО ВАРЕЖКИ НОСИТЬ»

Материалы бесед



Материалы бесед



Рисунок и аппликации



Опыты и эксперименты



Мини-музей
«Варежки»



Маршрут Выходного дня



Российский этнографический музей
в городе Санкт-Петербурге.

Адрес:
Санкт-Петербург, ул. Инженерная, д. 4 А
Станция метро Невский проспект
Телефон :+7 (812) 570-56-62
Часы работы:
Вторник-воскресенье: с 10.00 до 18.00;
понедельник и последняя пятница месяца -
выходной

Этнография — это наука, изучающая народность и другие этнические образования, их происхождение (этногенез), состав, расселение, культурно-бытовые особенности.



Этнографический музей — это музей, где можно совершить путешествие во времени, потому что его коллекции рассказывают о традиционных занятиях и ремёслах тех народов, которые жили в России в разные времена. И как интересно рассматривать жилые постройки в натуральную величину, средства передвижения, предметы утвари, принадлежащие разным народам.
В музее собрана коллекция украшений, предметов национальной одежды разных народов.

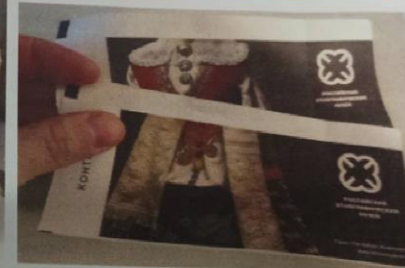
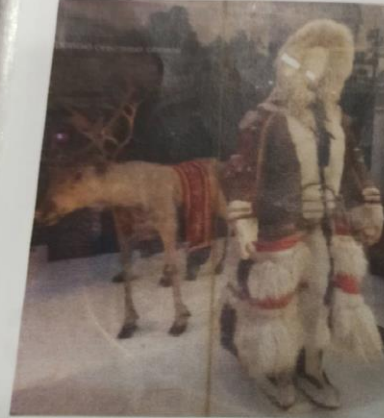
Проект для средней группы «Чтобы ручки защитит — нужно варежки носить»

Цель: Создание условий для развития познавательной активности детей при ознакомлении с предметным миром



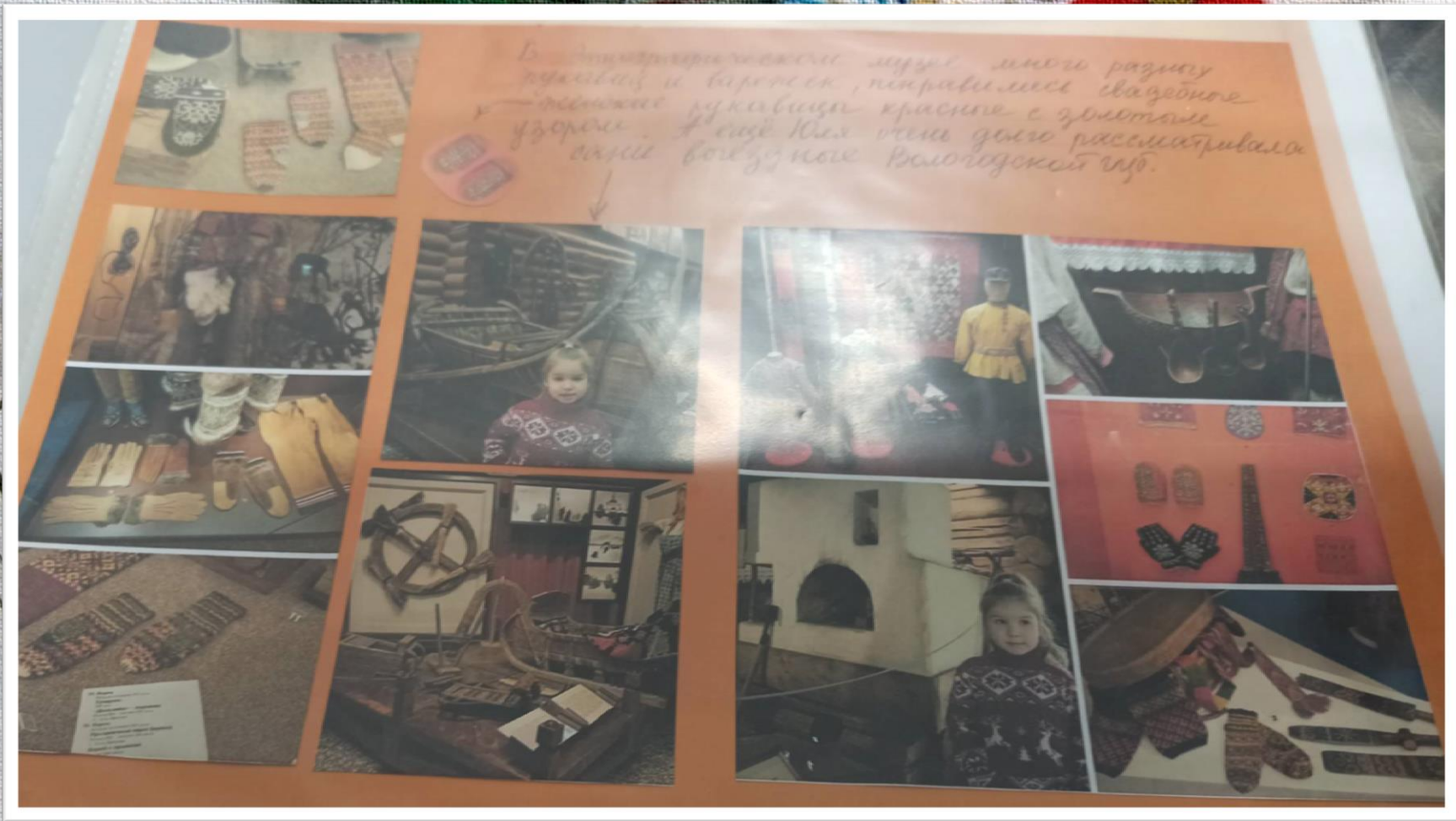
В рамках проекта посетите выставочные экспонаты, найдите необыкновенные, необычные варежки-рукавицы.
Все свои впечатления о посещении музея оформите в виде рисунка, фотографии.

Маршрут Выходного дня



Поездка в Этнографический музей
Мы с мамой посетили музей зимних,
снежных дней. Больше всего нам
понравилось следующее экспонаты: костюмы
народов Севера, меховые самодельные рукавицы
буш и платки в костюмах традиционных
народов.

Маршрут Выходного дня



Маршрут Выходного дня



Маршрут Выходного дня



Танец-игра «Варезжка»



Вперед, к новым
открытиям!

