

**Ознакомление
дошкольников
с природными зонами:
«Степи»**

Презентацию подготовила:
Линецкая Айгюль Рауфатовна
воспитатель
ГБДОУ № 73 «Василёк»

Природные зоны России

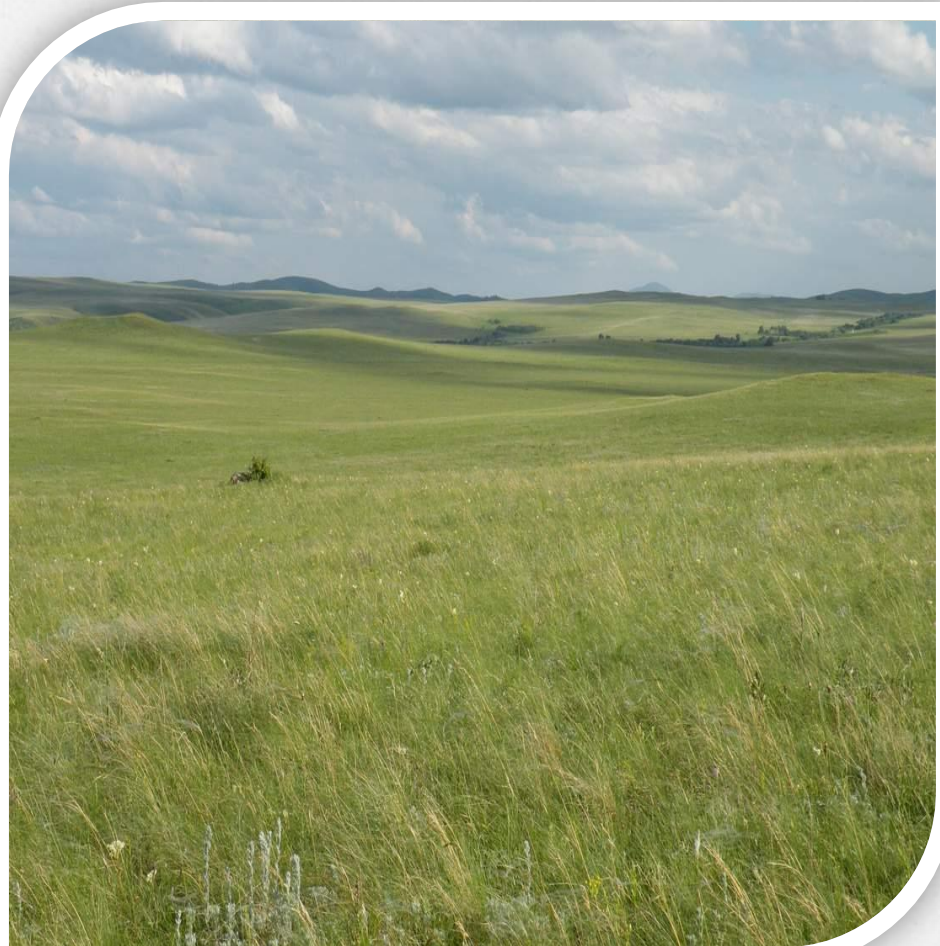


- | | | |
|---|--|--|
|  — Арктические пустыни |  — Смешанные леса |  — Субтропики |
|  — Тундра |  — Степи |  — Горы |
|  — Тайга |  — Пустыни | |



Особенности природы. КЛИМАТ

Южнее лесных зон тепла ещё больше, но осадков выпадает меньше. Из-за недостатка влаги деревьям здесь труднее расти. Леса всё чаще чередуются с безлесными участками, а затем и вовсе исчезают. Так постепенно леса сменяются лесостепью, а потом — зоной степей.



Особенности природы. КЛИМАТ



Зима
продолжительная
и холодная.
Средняя
температура
января $-16 -22^{\circ}$.
Снег выпадает
поздно и его мало,
поэтому почва
успевает
промерзнуть.

Особенности природы. КЛИМАТ

Лето в степной зоне очень жаркое, продолжительное, засушливое лето (до +40°). Часто дуют горячие сухие ветры — суховеи. Дожди здесь редки. Обычно они ливневые. Быстро проходит ливень, и большая часть воды, не успевая напоить почву, по токами стекает в низины и испаряется.



Особенности природы. КЛИМАТ



Суховеи иногда переходят в пыльные бури.

Особенности природы. ФЛОРА



Очень красива степь в пору цветения растений. Но вскоре их надземные части отмирают, а в почве до следующей весны остаются луковицы с запасом питательных веществ.

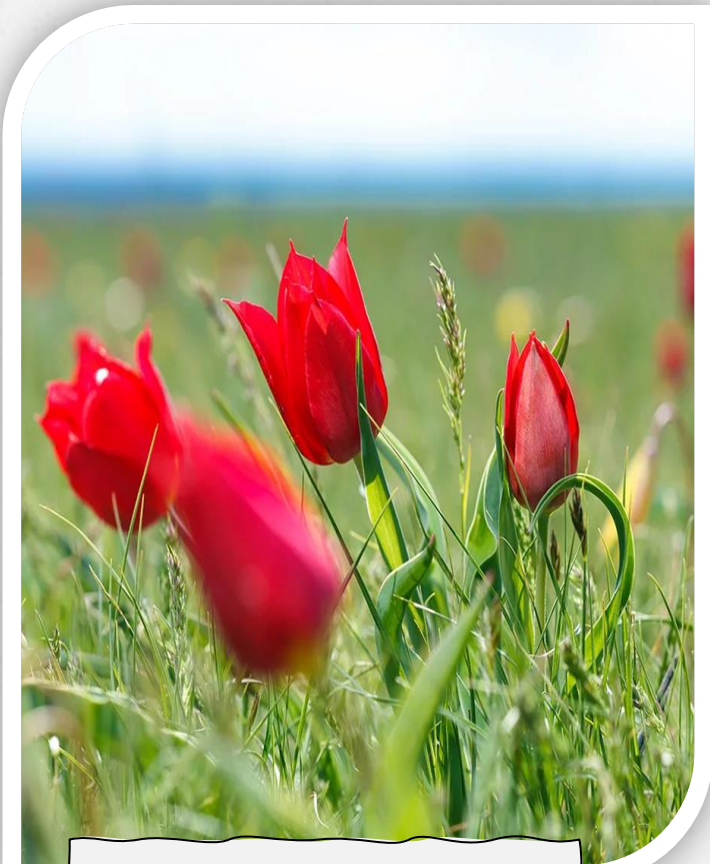
Особенности природы.

ФЛОРА

В степной зоне растут разнообразные травянистые растения. Некоторые из них — тюльпаны, ирисы — цветут весной, пока не наступила летняя жара и в почве достаточно влаги. В этом проявляется их приспособленность к жизни в степи.



Особенности природы. ФЛОРА



Тюльпан



Ирис

Особенности природы.

ФАУНА

В степной зоне много грызунов, например сусликов, хомяков. Степь — открытое место. Поэтому от жары и хищников грызуны могут спрятаться только в норах.



Суслик



Хомяк

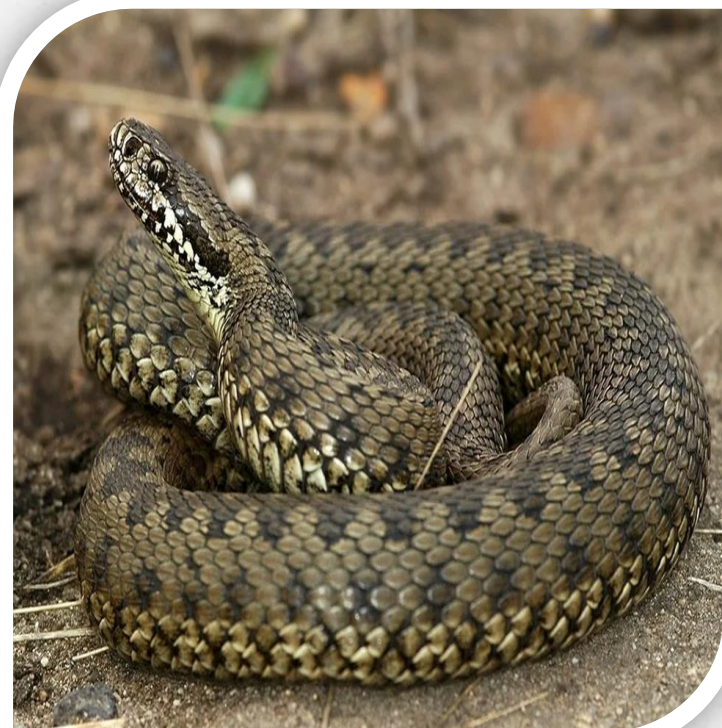
Особенности природы.

ФАУНА

Живут в степной зоне и пресмыкающиеся. Насекомыми питаются ящерицы, грызунами — степная гадюка.



Ящерица



Степная гадюка

Особенности природы.

ФАУНА

Грызунами питаются хищные птицы и звери. Очень крупная, до двух метров в размахе крыльев, хищная птица — степной орёл — настоящее украшение природы! Довольно часто встречается ловкий хищник степной хорёк.



Степной орёл

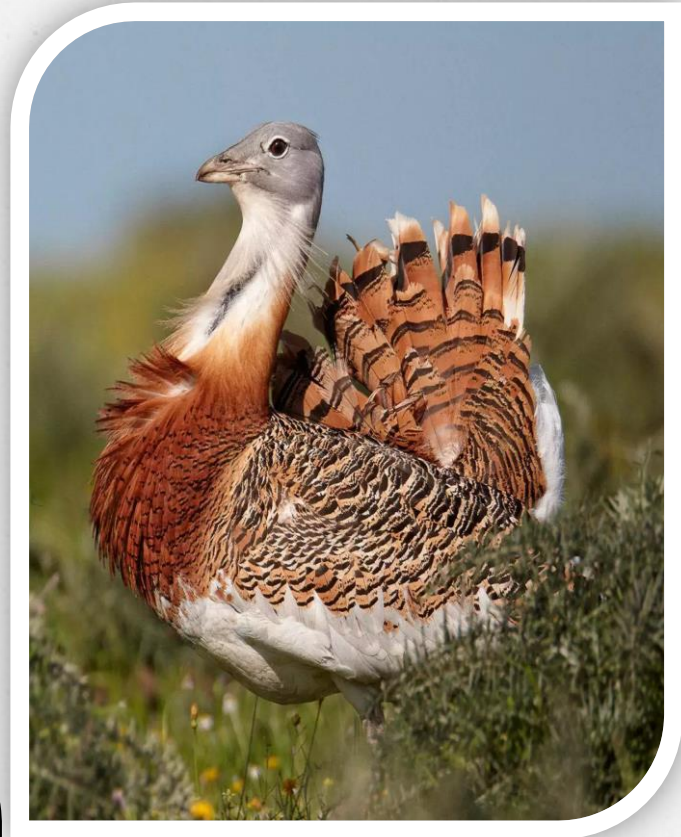


Степной хорёк

Особенности природы. ФАУНА

Дрофа — одна из самых крупных птиц нашей страны, её называют степным великаном.

Занесена в Красную книгу!



Дрофа

Особенности природы.

ФАУНА

Красавка — самый мелкий из журавлей.

Занесена в Красную книгу!



Красавка

Использование природной зоны человеком

выпас скота



садоводство и
огородничество
зерно, подсолнечник, бахчевые
культуры



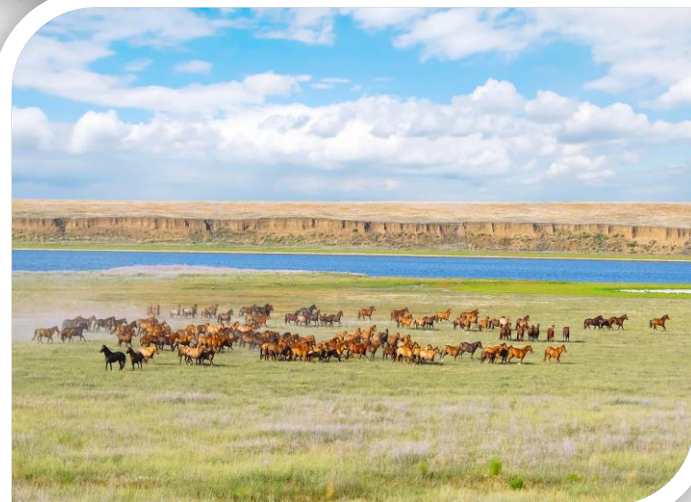
Охрана природы



создание
заповедников.



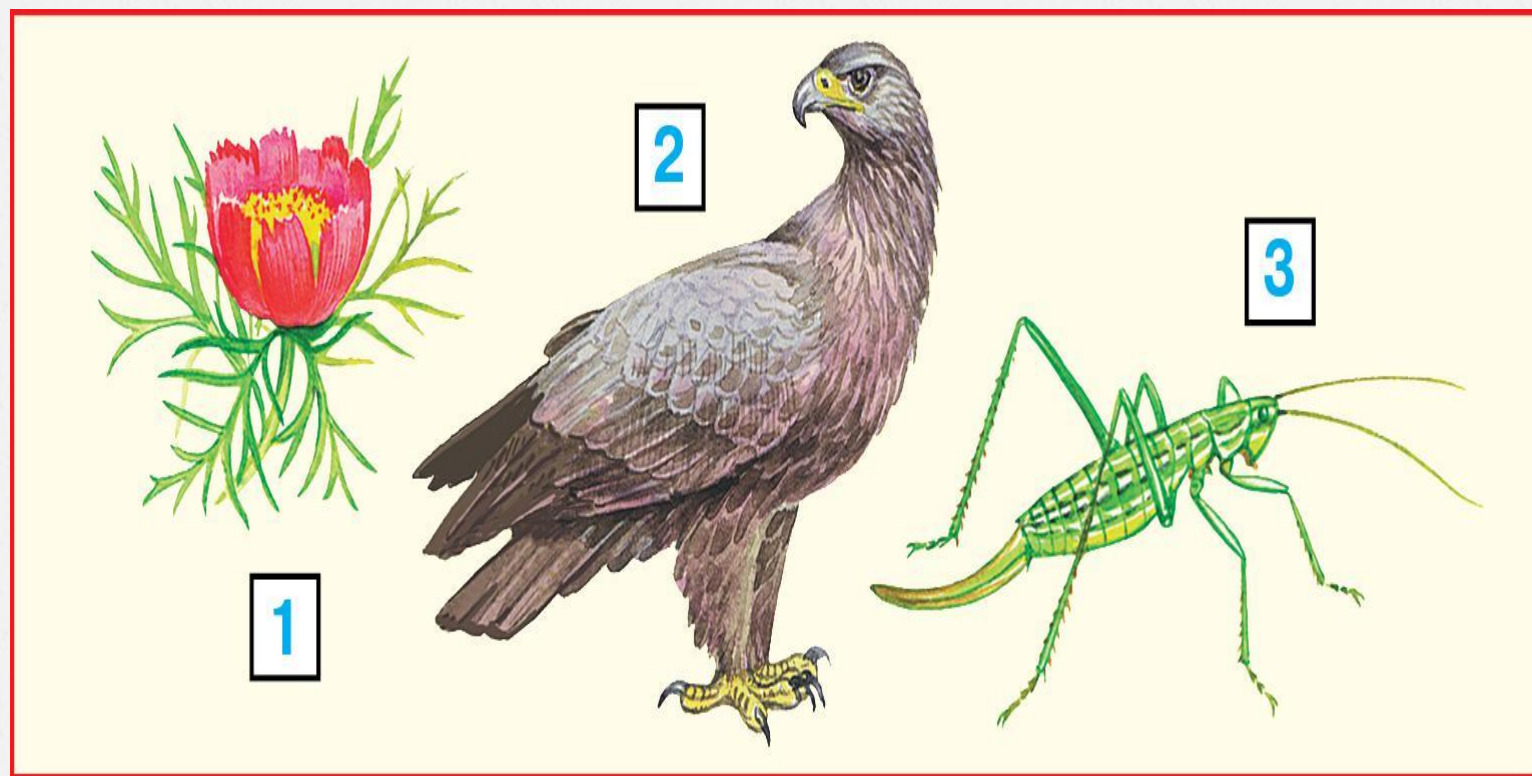
ДАУРСКИЙ



Охрана природы



внесение редких животных в Красную книгу России.



1

Пион
тонколистн

ый

2

Степной
орёл

3

Степная
дыбка

*Спасибо за
внимание!*

