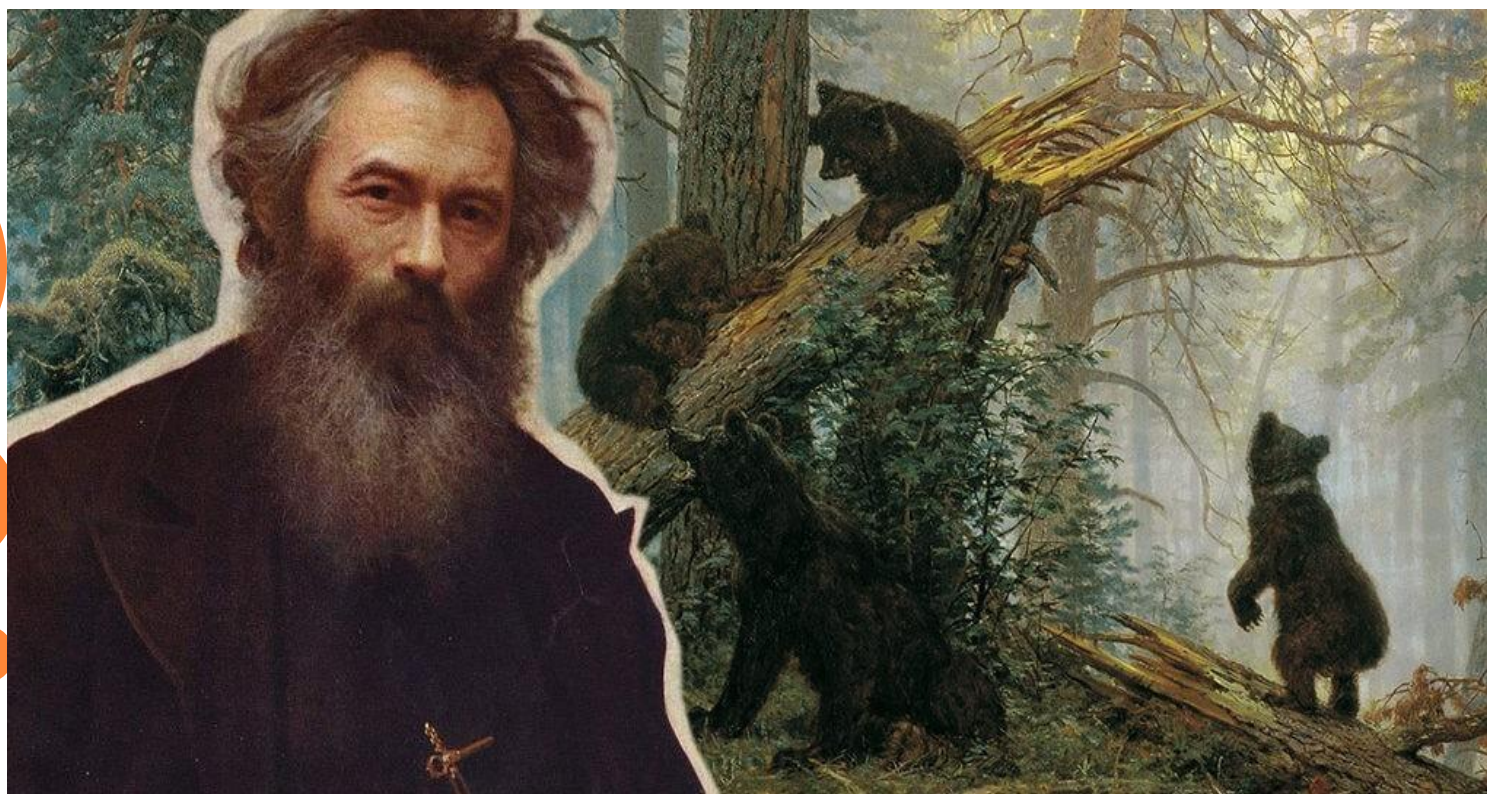


*СКАЗКА О ЛЕСНОМ ХУДОЖНИКЕ
ИВАН ИВАНОВИЧ ШИШКИН
(1832-1898)*



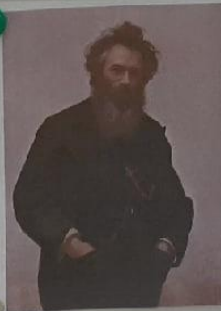
Слайды



Панорама от Казани на берегу реки Кама в одну из самых красивых мест лесной страны восточной губернии Елабуга.



Здесь, 13 января 1832 года в семье небогатых купцов Ивана Зосимовича Шишкина, родилась будущая художница-пейзажистка Ирина Леоновна.



Иван Иванович Шишкин (1832 – 1898 гг.)

Портрет работы И.Н. Крамского, 1880 г.



«Роща»



В 12 лет Иван Шишкин был принят в Портретно-Кавказскую гимназию. Но так и не закончил ее. Отец, мечтавший о карьере сына из искусств, стал выписывать ему специальные статьи и бюварфины известным художникам. Именно он, под влиянием восторга своего сына, отпустил его в 1932 г. в Москву.



Шишкин - художник народный. Вся жизнь он изучал русский, преимущественно северный лес, русское дерево, русскую чащу, русскую глушь. Это все имело соперников, он единственный. В. В. Стасов



«На скале зимой»



«Ручей в лесу»



«Сосновый бор»



«Дуб»

Знаменитые работы



На картине «Вечер в окрестностях Дюны в окрестностях Шишкино» изображены сосны, ели, березы. Стилистика работы художника напоминает живопись Сомова, а композиция - живопись Перова.



В родном городе Елабуга И.И. Шишкину поставлен памятник.



В Елабуге сохранился дом, из которого И. Шишкин отправил в Москву учиться живописи. Сейчас здесь находится «Музей Шишкина» - музей великого пейзажиста.



Корабельная галерея

Корабельная галерея в Государственном Эрмитаже музея СПб. Впервые «Корабельная галерея» была открыта в Эрмитаже в 1859 году. В 1900 году в Эрмитаже была открыта новая галерея, посвященная Шишкину. В ней выставлены работы Шишкина, а также работы других русских пейзажистов. В 1917 году галерея была закрыта. В 1925 году галерея была открыта вновь. В 1930 году галерея была закрыта. В 1935 году галерея была открыта вновь. В 1940 году галерея была закрыта. В 1945 году галерея была открыта вновь. В 1950 году галерея была закрыта. В 1955 году галерея была открыта вновь. В 1960 году галерея была закрыта. В 1965 году галерея была открыта вновь. В 1970 году галерея была закрыта. В 1975 году галерея была открыта вновь. В 1980 году галерея была закрыта. В 1985 году галерея была открыта вновь. В 1990 году галерея была закрыта. В 1995 году галерея была открыта вновь. В 2000 году галерея была закрыта. В 2005 году галерея была открыта вновь. В 2010 году галерея была закрыта. В 2015 году галерея была открыта вновь. В 2020 году галерея была закрыта. В 2025 году галерея была открыта вновь.



Иван Иванович Шишкин



Утро в сосновом бору



Зима в лесу



Роща



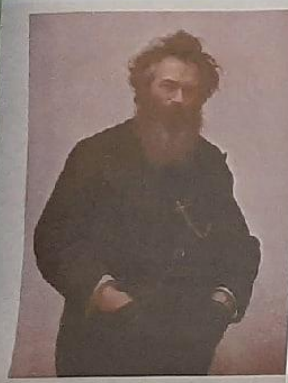
Воскрес. 20 марта 1896 г. И.И. Шишкин со своим сыном и дочерью работали над новой картиной.

Похоронен И. И. Шишкин в Тихвинском кладбище в Александрово-Невской лагуне в Санкт-Петербурге.

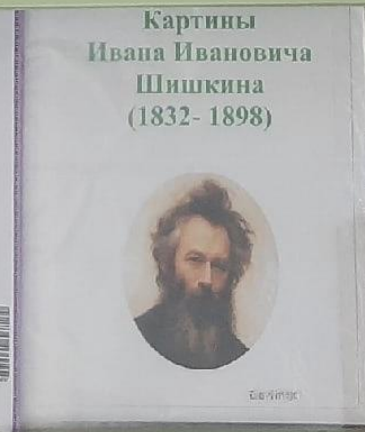
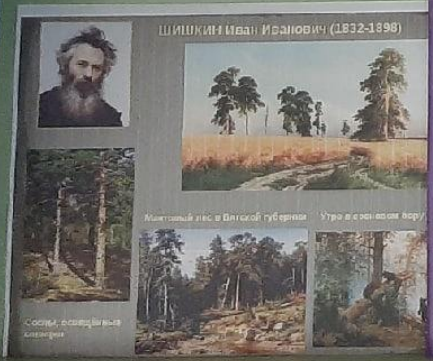
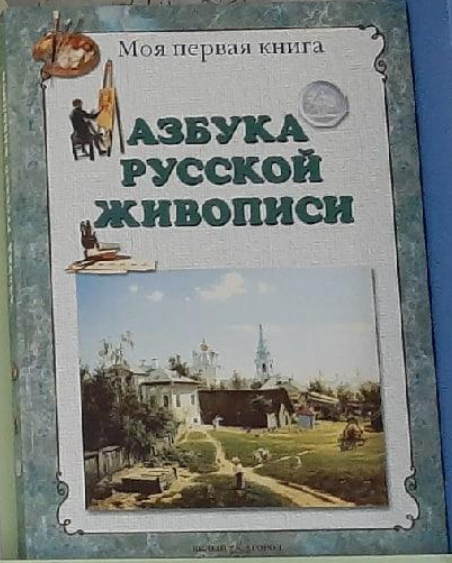
И.И. Шишкин «Вечер в сосновом лесу» (1875)



И. И. Шишкин. Хвойный лес. Солнечный день



Шишкин И.
лес в











И. И. «Сосновый бор»
в Вятской губернии

Иван Иванович Шишкин
«Утро в сосновом лесу»

Моя первая книга
**АЗБУКА
РУССКОЙ
ЖИВОПИСИ**

Иван Иванович Шишкин
(1832 - 1899 гг.)
Подпись: Шишкин
И. И. Крайковский
1880 г.

«Утро в сосновом лесу»
Иван Иванович Шишкин
1881 г.

«Сосновый бор»
Иван Иванович Шишкин
1880 г.









Шашки - древнее народное. Это жила по старин русским, прещущаясь из славян в лес, руское дерево, рускою чаю, рускою глины. Это орудие, и тут же, не имеем старинной, не доисторический.
В. В. Стасов

