

*«Ознакомление дошкольников 3-4 года с  
животным Арктики :  
«Полярная сова».»*



*Подготовила воспитатель  
ОДОД №4  
Новокрещенова Е.Д.*

## Внешний вид

**Белая сова — самая крупная птица из отряда совообразных в тундре. Голова круглая, радужка глаза ярко-жёлтая. Самки крупнее самцов. Длина тела самца может достигать 55—65 см, масса — 2—2,5 кг, самки, соответственно, 70 см и 3 кг. Размах крыльев составляет в среднем 142—166 см. Окраска покровительственная: для взрослых птиц характерно белое оперение с тёмными поперечными пестринами. Белое оперение полярной совы маскирует её на фоне снега. У самок и молодых птиц пестрин больше, чем у самцов. Птенцы коричневого цвета. Клюв чёрный, почти до конца покрыт перьями-щетинками. Оперение ног похоже на шерсть, образует «космы».**





## *Место обитания.*

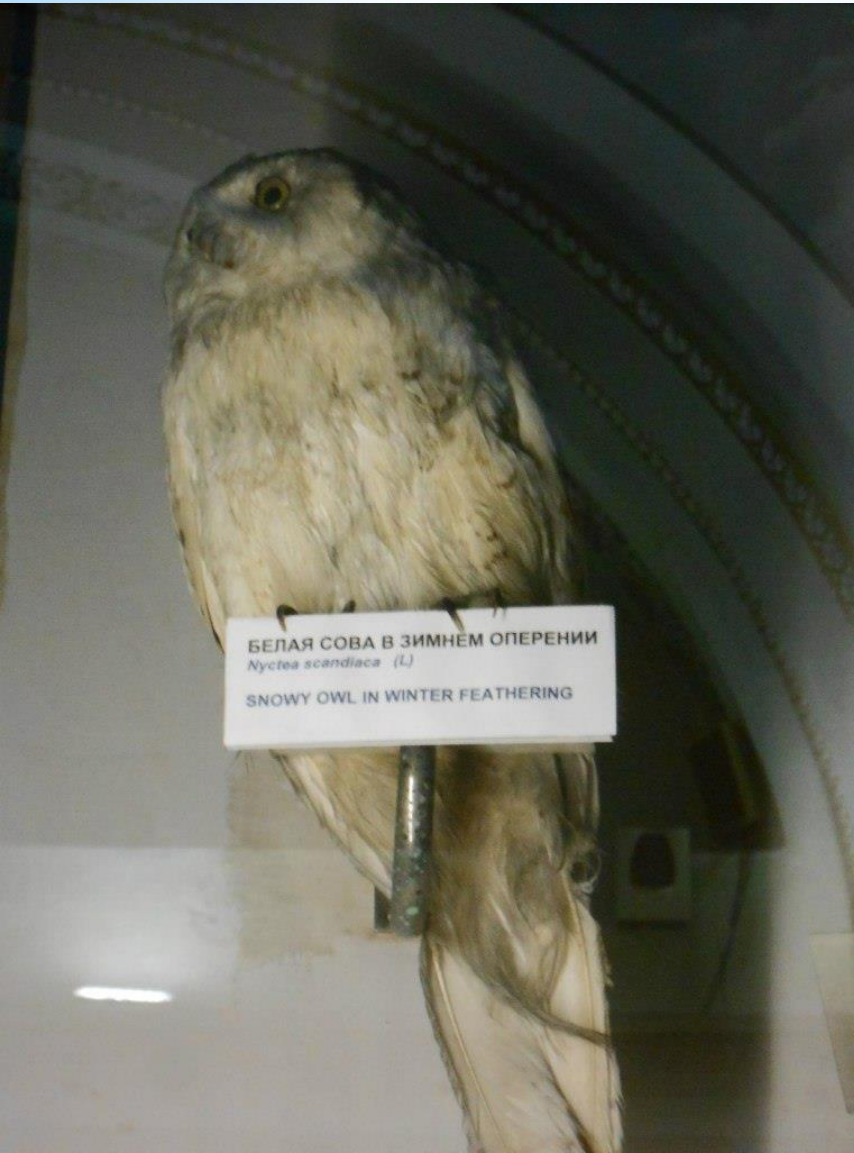
*Сова полярная (белая сова) обитает в Арктике, тундрах Гренландии, Евразии, Северной Америки, а также на островах Северного Ледовитого океана.*

## *Размножение*

*Сформировавшиеся пары полярных сов часто остаются вместе в течение всей жизни. Гнезда совы располагают на возвышенностях, в максимально сухих и хорошо прогреваемых местах. Гнездо представляет собой ямку, вырытую в земле. Сова тщательно выстилает ее сухой травой, мелкими веточками и собственным пухом. К гнездовому месту птица возвращается из года в год. В кладке обычно 5–8 яиц, но если достаточно пищи, можно встретить и 12–15 яиц. Самка высидживает яйца 32–34 дня.*









### *Белая сова*

*Там, где северные острова,  
Где тундра лежит в нерастроченной нежности,  
Полярная гнездится сова -  
Красивая птица красивых окрестностей.  
Кажется, кто-то откуда-то из...  
Где все изящно и совершенно,  
Послал к нам ее без условий и виз  
Смотреть, любоваться и видеть, как брэнно  
То, что есть мы, наше тело и мозг,  
Вечно стремящиеся к совершенству -  
На деле себе творящие мост  
В небытие - словно к блаженству.  
Угрюмо, отчаянно - по капле, по две  
Мозг, как простыню, скрутив, выжимаем  
На то, чтоб вовек не подняться траве,  
Чтоб глас не возвысила клетка живая.  
Чтоб вдрызг - континенты и острова,  
Чтоб вместо Земли - дыра на орбите,  
Чтоб в этой дыре воем выли слова,  
Как заблудившиеся в лабиринте!  
Откроем ли нового века главу  
Иль в старом исчезнет последняя дата?  
Не жаль человечества - жалко сову,  
Она прекрасна и не виновата!*

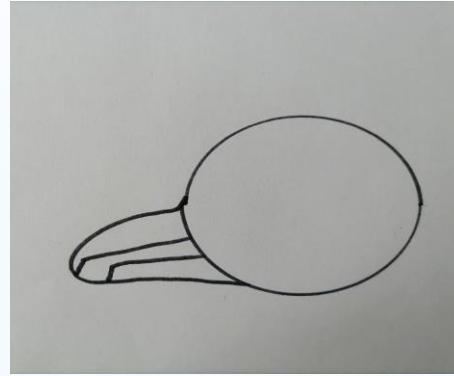
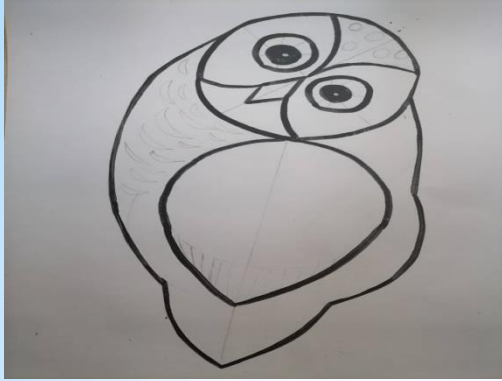
*М. Антохин*

### *Сова - пословицы и поговорки*

- *Сова о Сове, а всяк о себе*
- *Полюбится Сова лучше всякого Сокола.*
- *Хоть под небесами летай, а все Сове Соколом не быть.*
- *Залетела на полати Сова, не боиться ясного Сокола.*
- *Посмотри Сова, сама какова.*
- *Видать Сову и по перьям.*
- *Сова спит, а кур во сне видит.*
- *В том, что Сова не видит днем, солнце не виновато.*
- *Ворона Сове не оборона.*
- *Из пустого дупла либо Сыч, либо Сова, либо сам Сатана*
- *Сова на Сове и Совой погоняет*
- *Одна Сова тут - другая там*
- *Сова тиха, да птиц душит, а Ласточка целый день щебечет, да зла никому не делает.*
- *Виден сыч по полету, Сова — по погляду.*
- *Орел орла плодит, а сова сову родит.*
- *Хвалится Сова своими детьми, говорит, что нет краше совины детей.*
- *Копила Сова на Ворону.*
- *Ждала сова галку, а выждала палку.*



**Для начала был подготовлен шаблон совы.**



**Заготовки : вырезаем лапку из плотного картона, глаза вырезаем из бумаги с блестками, из фетра вырезаем зрачок, делаем заготовку из салфеток для хвоста, ватные диски режем на 4 части для крыла и лапы.**

**Как вспомогательный материал были взяты паетки, вата, салфетки, пластилин, ватные диски, фетр и самоклеящаяся бумага с блестками, клей ПВА, блестки.**



*Был подготовлен образец, чтобы было легче ориентироваться.*



**Приклеиваем лапку птицы сделанную из картона. С помощью пластилина приклеиваем паетки по линиям головы, крыла и лапки. С помощью клея ПВА приклеиваем вату на грудку. Ватные диски приклеиваем на крыло и лапку. Приклеиваем глаза. Сыпем блёстки на сову.**

A snowy owl with bright yellow eyes is perched on a dark, mossy rock. It is holding a small, light-colored bird in its beak. The owl's feathers are white with dark speckles on its head and wings. The background is a blurred, natural setting with trees and a rocky ground.

*Спасибо за  
внимание!*