

Статистика в Excel: 85-к, 1-РП

2.4

Титульный лист

РАЗДЕЛ «ОБЩАЯ ИНФОРМАЦИЯ»

Отчёт 0609506 85-К. СВЕДЕНИЯ О ДЕЯТЕЛЬНОСТИ ОРГАНИЗАЦИИ, ОСУЩЕСТВЛЯЮЩЕЙ ОБРАЗОВАТЕЛЬНУЮ ДЕЯТЕЛЬНОСТЬ ПО ОБРАЗОВАТЕЛЬНЫМ ПРОГРАММАМ ДОШКОЛЬНОГО ОБРАЗОВАНИЯ, ПРИСМОТР И УХОД ЗА ДЕТЬМИ

Общая информация

Год: Номер пачки:

Код ОКПО	<input type="text" value="«ОКПО организации»"/>
Наименование предприятия	<input type="text" value="Краткое наименование юр.лица"/>
Руководитель организации (ФИО)	<input type="text"/>
Должностное лицо, ответственное за составление формы (должность)	<input type="text"/>
Должностное лицо, ответственное за составление формы (ФИО)	<input type="text"/>
Контактный телефон	<input type="text"/>
Е-май:	<input type="text"/>

Это код формы по ОКУД

Обязательно!



С 9 до 19 января 2024 года необходимо сдать отчет за 2023 год

Для упрощения связи по возникшим вопросам о данных в отчете просим обязательно оставлять контактную информацию: номер телефона (стационарного или мобильного), эл. почту и ФИО лица, заполнившего отчет.

*Образец заполнения формы на Web-сборе

85-к. Общая информация

- Код ОКПО

Администратор базы данных - [Документы образовательной организации]

Приложения Добавить Редактировать | Отчеты Сервис Настройки Окно Справка

Верификация контролируемых данных	
Главная Контакты Реквизиты и классификаторы Нумерация приказов	
▶ ОКПО	50938384
ОКТМО	
ОКАТО	
ОКОГУ	
ОКВЭД	
ОКФС	
ОКОПФ	
ОГРН	
ГРН (для ОООД, зарегистрированных до 2002)	
ИНН	
КПП	
Лицевой счёт	
Расчётный счёт	
Банк	
БИК	
Уникальный идентификатор ОООД региона	3096

85-к. Краткое наименование

Главная/Сокращенное наименование/Правая кнопка/Контекстное меню/Копировать значение как текст

Приложения Добавить Редактировать | Отчеты Сервис Настройки Окно Справка

ГБДОУ №90

- Устав от 26.06.2023
- Свидетельство о внесении записи в ЕГРЮЛ о юридическом лице, зарегистрированном до 1 июля 2002 от 15.12.2002
- Выписка из ЕГРЮЛ от 28.07.2015
- Свидетельство о постановке на учет в налоговом органе от 19.11.1999
- Заключения о соответствии зданий, строений, сооружений и помещений установленным законодательством РФ требованиям от 17.12.2019
- Заключения о соответствии зданий, строений, сооружений и помещений установленным законодательством РФ требованиям от 17.12.2019
- Заключение Государственной противопожарной службы от 30.08.2019
- Заключение Государственной противопожарной службы от 30.08.2019
- Образовательная программа (текст программы) от 31.08.2021

Верификация контролируемых данных

Главная Контакты Реквизиты и классификаторы Нумерация приказов

Краткое наименование ООД	ГБДОУ №90
Полное наименование ООД	Государственное бюджетное дошкольное образовательное учреждение детский сад № 50 Василеостровского района Санкт-Петербурга
Сокращённое наименование ООД по Уставу	ГБДОУ детский сад №90 Василеостровского района
Номер ООД	50
Подчинение	Комитет по образованию Санкт-Петербурга
Вышестоящий орган	Администрация Василеостровского района Санкт-Петербурга
Организационно-правовая форма	Бюджетное учреждение регионального уровня
Тип ОУ (по закону РФ "Об Образовании" от 10.07.1992 N 3266-1)	Дошкольные образовательные учреждения
Вид ОУ (по закону РФ "Об Образовании" от 10.07.1992 N 3266-1)	Детский сад
Вид ООД	Образовательная организация
Тип ОО/ОООД	Дошкольная образовательная организация

Ввести значение
Удалить значение
Копировать значение Ctrl+C
Копировать значение как текст Shift+Ctrl+C
Вставить значение Ctrl+V
Информация

Раздел 2

РАЗДЕЛЫ

формы № 85-К «Сведения о деятельности организации, осуществляющей образовательную деятельность по образовательным программам дошкольного образования, присмотр и уход за детьми»

Раздел 2. Режим работы групп и численность воспитанников в них (на конец отчетного года)

Виды групп	№ строки	Численность воспитанников, чел.
А	Б	3
Кратковременного пребывания (5 часов и менее)	201	
Сокращенного дня (8–10 часов)	202	
Полного дня (10,5–12 часов)	203	
Продленного дня (13–14 часов)	204	
Круглосуточного пребывания (24 часа)	205	

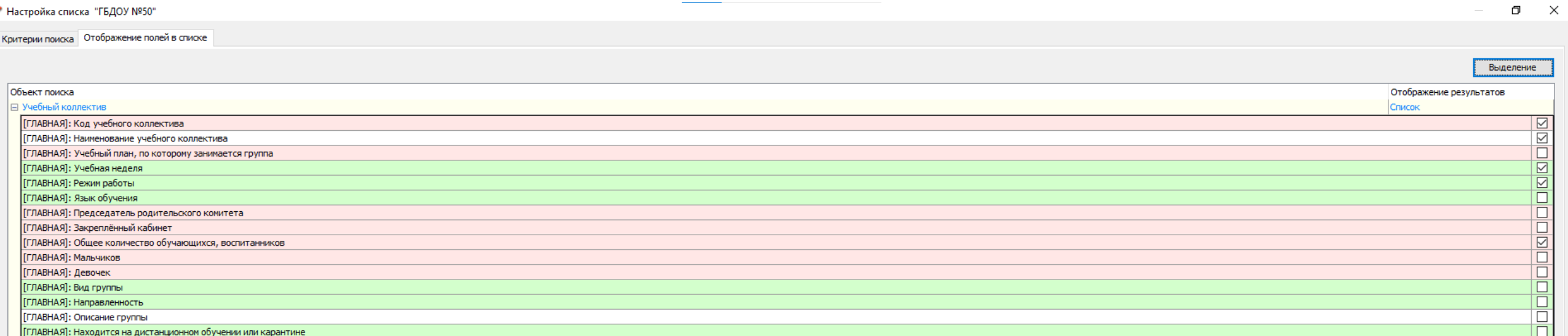
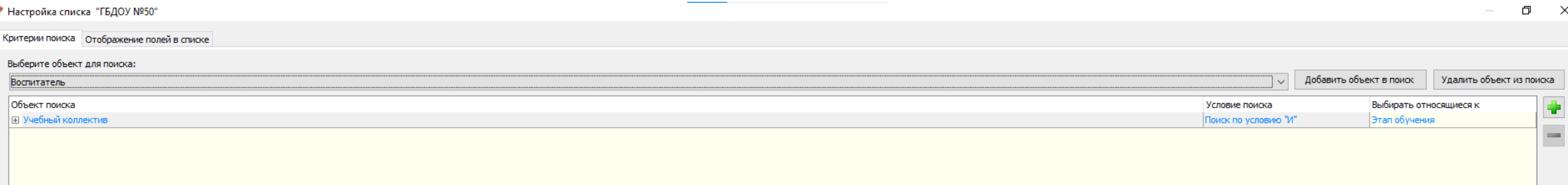
Отражение воспитанников по строке 201 при отсутствии в организации групп кратковременного пребывания не допускается.

Воспитанники указываются в тех группах, которые они посещают (зачислены).

Сумма строк 201-205 графе 3 = строке 301 графе 4 = строке 601 графе 3 = строке 701 графе 3

Выгрузка для раздела 2 из Параграфа

- Толстый клиент/учебные коллективы/Новый список



Результаты экспорта

Результат поиска по "ГБДОУ №50"

Режим Операции

№ п/п	Код учебного коллектива	Учебный коллектив		
		Наименование учебного коллектива	Учебная неделя	Режим работы
1	Вторая ранняя группа 1	1	пятидневная	12
2	Первая младшая группа 3	3	пятидневная	12
3	Первая младшая группа 2	2	пятидневная	12
4	Разновозрастная группа (3-6) «Наличная 2»	Наличная 2	пятидневная	12
5	Первая младшая группа 1	1	пятидневная	12
6	Средняя группа «2 Шевченко»	2 Шевченко	пятидневная	12
7	Средняя группа «1 Шевченко»	1 Шевченко	пятидневная	12
8	Вторая младшая группа «Шевченко»	Шевченко	пятидневная	12
9	Старшая группа «Шевченко»	Шевченко	пятидневная	12
10	Подготовительная группа «1 Наличная»	1 Наличная	пятидневная	12

Перейти к объекту Обновить Экспорт в электронную таблицу

Книга1 - Excel

Файл Главная Вставка Разметка страницы Формулы Данные Рецензирование Вид

Calibri 11

Ж К Ч

Н17

№ п/п	Код учебн	Наимено	Учебная н	Режим р	Общее количество обучающихся, воспитанников	
1	2	Вторая ра	1	пятиднев	12	8
2	3	Первая м	3	пятиднев	12	6
3	2	Первая м	2	пятиднев	12	20
4	4	Разновоз	Наличная	пятиднев	12	10
5	5	Первая м	1	пятиднев	12	20
6	6	Средняя г	2 Шевчен	пятиднев	12	19
7	7	Средняя г	1 Шевчен	пятиднев	12	20
8	8	Вторая м	Шевченк	пятиднев	12	26
9	9	Старшая г	Шевченк	пятиднев	12	13
10	10	Подготови	1 Наличн	пятиднев	12	23

Лист1

Готово

Вставка формул или фильтрация

№ п/п	Код учебн	Наимено	Учебная неделя	Режим ра	Общее количество обучающихся,
1	Вторая ра	1	пятидневная	3-5	8
2	Первая м	3	пятидневная	3-5	6
3	Первая м	2	пятидневная	3-5	20
4	Разново	Наличная	пятидневная	8	10
5	Первая м	1	пятидневная	8	20
6	Средняя г	2 Шевчен	пятидневная	8	19
7	Средняя г	1 Шевчен	пятидневная	12	20
8	Вторая м	Шевченк	пятидневная	12	26
9	Старшая г	Шевченк	пятидневная	12	13
10	Подгото	1 Налична	пятидневная	24	23
		Кратковременные		=F2+F3+F4	
		Сокращенные			
		Полного дня			

Скриншот панели инструментов Excel, показывающий вкладку «Главная». В группе «Сортировка и фильтр» (Sort & Filter) выделены значки сортировки и фильтрации. Синяя стрелка указывает на заголовок столбца «Общее количество обучающихся» в таблице.

№ п/п	Код уч	Наиме	Учебная неделя	Режим	Общее количество обучающихся, воспитанников
7	Средняя г	1 Шевчен	пятидневная	12	20
8	Вторая м	Шевченк	пятидневная	12	26
9	Старшая г	Шевченк	пятидневная	12	13

Раздел 3

Движение воспитанников/Отчеты/Сеть учебных коллективов/

РАЗДЕЛЫ

формы № 85-К «Сведения о деятельности организации, осуществляющей образовательную деятельность по образовательным программам дошкольного образования, присмотр и уход за детьми»

Раздел 3. Язык обучения и воспитания

Наименование показателей	№ строки	Численность воспитанников
А	Б	З
Численность воспитанников – всего	301	
в том числе обучалось и воспитывалось на языках народов Российской Федерации:		
Русский	302	
Аварский	303	
...	...	
Якутский	353	
Другие языки	354	

По строкам 302 – 354 указывается численность воспитанников, обучающихся по языкам, то есть воспитанник учитывается столько раз, **на скольких языках он общается с воспитателем**. Например, воспитанник, общающийся на русском и лакском языках, должен быть учтен два раза: и по строке 302 и по строке 323, но только единожды по строке 301.

The screenshot shows a software window titled "Движение воспитанников" (Movement of children) with a sub-window "Сеть учебных коллективов" (Network of educational groups). The main window has a search bar and navigation buttons. The sub-window displays a table for "Сеть учебных коллективов по ГБДОУ №50 от 1 октября 2024 года".

ГБДОУ №50	всего учебных коллективов	всего уч-ся	общеразвивающие	кол-во уч-ся общеразв.	компенсационные	кол-во уч-ся компенс.	комбинированные	кол-во уч-ся комбинир.	оздоровительные	кол-во уч-ся оздор.
Первая ранняя группа	0	0	0	0	0	0	0	0	0	0
Вторая ранняя группа	0	0	0	0	0	0	0	0	0	0
Первая младшая группа	1	20	1	20	0	0	0	0	0	0
Разновозрастная группа (1-3)	0	0	0	0	0	0	0	0	0	0
Итого Ясли	1	20	1	20	0	0	0	0	0	0
Вторая младшая группа	1	27	1	27	0	0	0	0	0	0
Средняя группа	2	39	2	39	0	0	0	0	0	0
Старшая группа	1	13	1	13	0	0	0	0	0	0
Подготовительная группа	1	24	1	24	0	0	0	0	0	0
Разновозрастная группа (3-6)	1	10	0	1	10	0	0	0	0	0
Итого Детский сад	6	113	5	103	1	10	0	0	0	0
Всего по учреждению	7	133	6	123	1	10	0	0	0	0

Раздел 4

РАЗДЕЛЫ

формы № 85-К «Сведения о деятельности организации, осуществляющей образовательную деятельность по образовательным программам дошкольного образования, присмотр и уход за детьми»

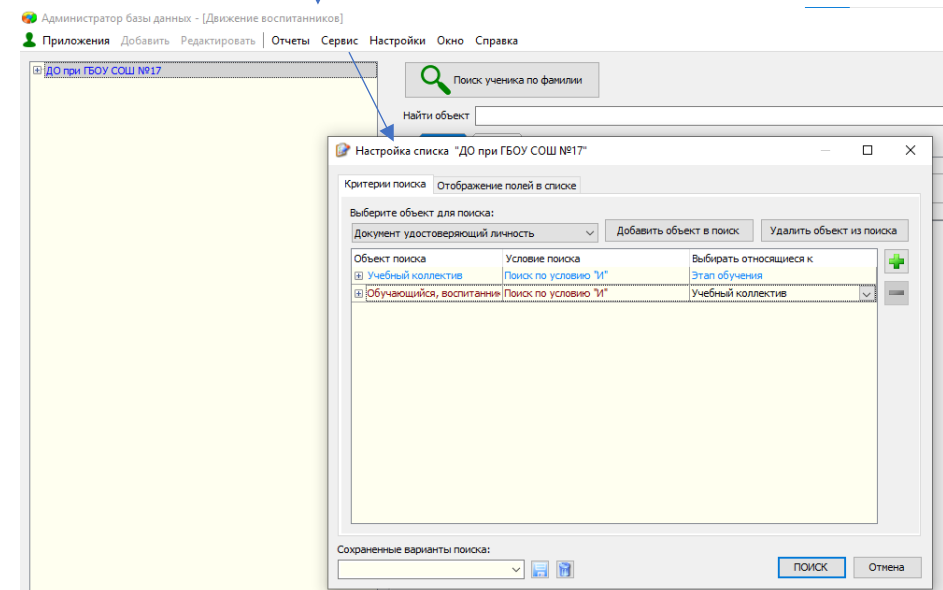
Раздел 4. Распределение групп по направленности и возрасту детей (на конец отчетного года)

Наименование показателей	№ строки	Всего (сумма граф 4-8)	Из графы 3 для детей в возрасте				
			от 2-х месяцев до 1 года	от 1 года до 3-х лет	от 3-х до 5 лет	5 лет и старше	разноговостные
А	Б	3	4	5	6	7	8
Число групп – всего (сумма строк 402, 413, 414, 418–421)	401						
в том числе:							
группы компенсирующей направленности (сумма строк 403, 404, 406–408, 410–412)	402						
в том числе для воспитанников:							
с нарушением слуха	403						
с нарушением речи	404						
из них с тяжелым нарушением речи	405						
с нарушением зрения	406						
с нарушением интеллекта	407						
с задержкой психического развития	408						
из них с расстройством аутистического спектра	409						
с нарушением опорно-двигательного аппарата со сложным дефектом	410						
другого профиля	411						
группы общеразвивающей направленности	412						
группы оздоровительной направленности	413						
из них:							
для детей с туберкулезной интоксикацией	414						
для часто болеющих детей	415						
для детей с нефрологическими заболеваниями	416						
группы комбинированной направленности	417						
группы для детей раннего возраста	418						
группы для детей раннего возраста	419						
группы по присмотру и уходу	420						
семейные дошкольные группы	421						
из них:							
общеразвивающей направленности	422						
по присмотру и уходу	423						

Приводятся данные о числе групп по возрастному составу и по видам направленностей групп.

По строке 419 выделяется число групп для детей раннего возраста (от 2 месяцев до 3 лет). По графам 6 и 7 строка 419 не заполняется.

Толстый клиент/приложение «Движение воспитанников»/сервис «Новый список»



Раздел 5

Раздел 5. Распределение мест в группах по направленности и возрасту детей (на конец отчетного года)

Наименование показателей	№ строки	Всего (сумма граф 4-8)	Из графы 3 и групп для детей в возрасте				
			от 2-х месяцев до 1 года	от 1 года до 3-х лет	от 3-х до 5 лет	5 лет и старше	разнообразные
А	Б	3	4	5	6	7	8
Число мест – всего (сумма строк 502, 513, 514, 518–521)	501						
в том числе:							
группы компенсирующей направленности (сумма строк 503, 504, 506-508, 510-512)	502						
в том числе для воспитанников:							
с нарушением слуха	503						
с нарушением речи	504						
из них с тяжелым нарушением речи	505						
с нарушением зрения	506						
с нарушением интеллекта	507						
с задержкой психического развития	508						
из них с расстройством аутистического спектра	509						
с нарушением опорно-двигательного аппарата	510						
со сложным дефектом	511						
другого профиля	512						
группы общеразвивающей направленности	513						
группы оздоровительной направленности	514						
из них:							
для детей с туберкулезной интоксикацией	515						
для часто болеющих детей	516						
для детей с нефрологическими заболеваниями	517						
группы комбинированной направленности	518						
группы для детей раннего возраста	519						
группы по присмотру и уходу	520						
семейные дошкольные группы	521						
из них:							
общеразвивающей направленности	522						
по присмотру и уходу	523						

В графах 3 - 8 приводятся данные о числе мест в группах по возрастному составу на конец отчетного года (по состоянию на 31 декабря).

По строке 519 выделяется число мест в группах для детей раннего возраста (от 2 месяцев до 3 лет). По графам 6 и 7 строка 519 не заполняется.

Для корректного заполнения все группы должны быть привязаны к помещениям.

Количество ученических мест смотрим в разделе «Здания и помещения»

Образовательная организация, здания, помещения

Добавить Редактировать | Отчеты Сервис Настройки

- ДО при ГБОУ СОШ №17
 - Здания и сооружения
 - ДО при ГБОУ СОШ №17
 - 1 - тамбур младшей группы
 - 10 - туалет подготовительной группы
 - 11 - коридор общей
 - 12 - спальня подготовительной группы
 - 14 - ночная средней группы
 - 15 - кладовая
 - 16 - коридор
 - 17 - средняя группа
 - 18 - туалет средней группы
 - 19 - тамбур средней группы
 - 2 - коридор младшей группы
 - 20 - коридор средней группы
 - 21 - раздевалка средней группы
 - 22 - спальня средней группы

Общие | Характеристика помещения | Оснащение помещения

Этаж	1
Вместимость (учебных коллективов)	1
Количество посадочных мест (проектное)	23
Количество посадочных мест (фактическое)	27
Площадь (кв.м.)	49,6
Объем (куб.м.)	
Количество окон (шт.)	3
Тип окон	стеклопакет

Раздел 6

ПЕТРОСТАТ

РАЗДЕЛЫ

формы № 85-К «Сведения о деятельности организации, осуществляющей образовательную деятельность по образовательным программам дошкольного образования, присмотр и уход за детьми»

Раздел 6. Численность воспитанников в группах, человек (на конец отчетного года)

Наименование показателей	№ строки	Всего (сумма граф 4-8)	В том числе (из гр.3) в группах для детей в возрасте					Из них (из гр. 3)				
			от 2-х месяцев до 1 года	от 1 года до 3-х лет	от 3-х до 5 лет	5 лет и старше	равнозначные	с ограниченными возможностями здоровья	из них дети-инвалиды	дети-инвалиды, неучтенные в гр. 10	имеющие иностранное гражданство или несколько гражданств	без гражданства
А	Б	3	4	5	6	7	9	10	11	12	13	
Всего (сумма строк 602, 613, 614, 618-621)	601											
в том числе:												
группы компенсирующей направленности (сумма строк 603, 604, 606-608, 610-612)	602											
в том числе для воспитанников:												
с нарушением слуха	603											
с нарушением речи	604											
из них с тяжелым нарушением речи	605											
с нарушением зрения	606											
с нарушением интеллекта	607											
с задержкой психического развития	608											
из них с расстройством аутистического спектра	609											
с нарушением опорно-двигательного аппарата	610											
со словесным дефектом	611											
другого профиля	612											
группы общеразвивающей направленности	613											
группы оздоровительной направленности	614											
из них:												
для детей с туберкулезной интоксикацией	615											
для часто болеющих детей	616											
для детей с неврологическими заболеваниями	617											
группы комбинированной направленности	618											
группы для детей раннего возраста	619											
группы по присмотру и уходу	620											
семейные дошкольные группы	621											
из них:												
общеразвивающей направленности	622											
по присмотру и уходу	623											

Встречается крайне редко !!!

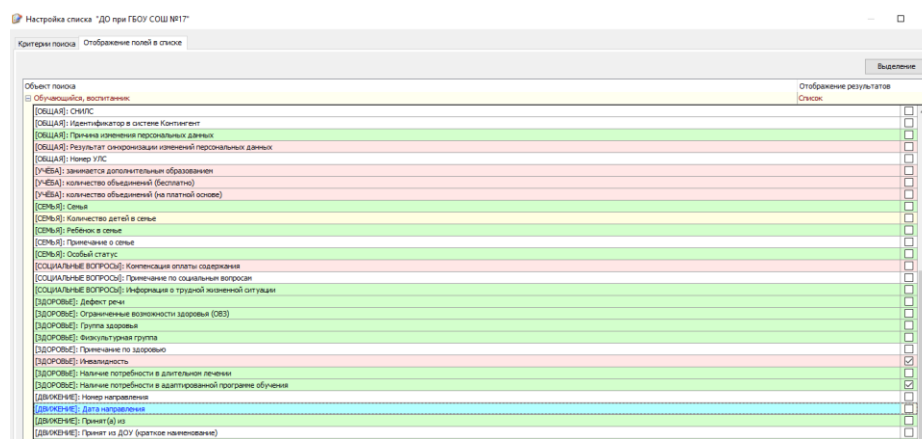
Обучающийся с ОВЗ - физическое лицо, имеющее недостатки в физическом и/или психологическом развитии, подтвержденные психолого-медико-педагогической комиссией и препятствующие получению образования без создания специальных условий (статья 2 Федерального закона N 273-ФЗ).

В графе 9 из общей численности воспитанников выделяются дети с ОВЗ, в графе 11 - дети-инвалиды. Если ребенок имеет ограниченные возможности здоровья и является инвалидом, он показывается в графе 10, при этом в графе 11 они не показываются.

Инвалид - лицо, которое имеет нарушения здоровья со стойким расстройством функций организма, обусловленное заболеваниями, последствиями травм или дефектами, приводящее к ограничению жизнедеятельности и вызывающее необходимость его социальной защиты (статья 1 Федерального закона от 24 ноября 1995 г. N 181-ФЗ "О социальной защите инвалидов в Российской Федерации"). Лицам в возрасте до 18 лет устанавливается категория "ребенок-инвалид".

Проверка ОВЗ = наличие заключения ТПМПК = в «Параграфе» нуждается в обучении по адаптированной программе.

Толстый клиент/Личные дела обучающихся, воспитанников/Сервис «Новый список»/



Для корректной выгрузки у детей-инвалидов нужно постоянно актуализировать дату окончания справки!

Раздел 7

ПЕТРОСТАТ

РАЗДЕЛЫ

формы № 85-К «Сведения о деятельности организации, осуществляющей образовательную деятельность по образовательным программам дошкольного образования, прсмотр и уход за детьми»

Раздел 7. Распределение воспитанников по возрасту

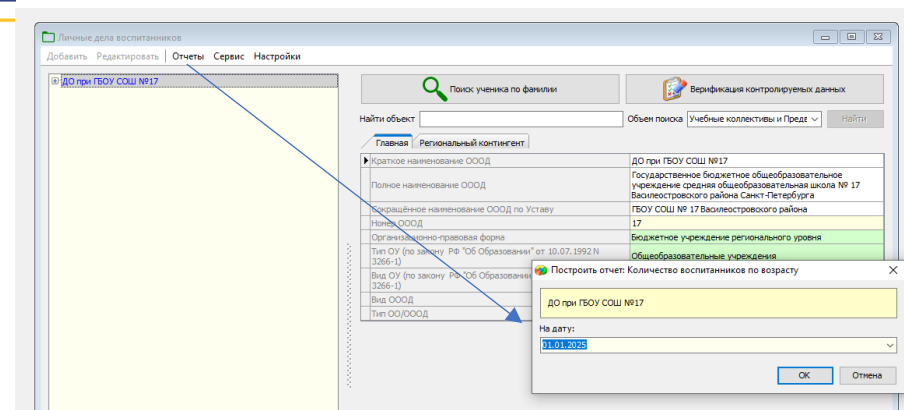
Наименование показателей	№ строки	Всего (сумма граф 4 - 11)	в том числе в возрасте, лет (число полных лет на 1 января следующего за отчетным года)							
			0	1	2	3	4	5	6	7 и старше
А	Б	3	4	5	6	7	8	9	10	11
Численность воспитанников - всего	701									
из них - девочки	702									
Из общей численности воспитанников (из стр. 701):	703									
дети с ограниченными возможностями здоровья										
из них - девочки	704									
дети-инвалиды (кроме учтенных в стр. 703)	705									
из них - девочки	706									
имеющие иностранное гражданство или имеющие несколько гражданств	707									
из них - девочки	708									
без гражданства	709									
из них - девочки	710									
Из стр. 703 - дети-инвалиды	711									
из них - девочки	712									

В графах с 4 по 11 - распределение воспитанников по возрасту исходя из полных лет по состоянию на 1 января 2024 года

Строка 701 графа 3= строке 601 графе 3
 Строка 703 графа 3= строке 601 графе 9
 Строка 705 графа 3= строке 601 графе 11
 Строка 707 графа 3= строке 601 графе 12
 Строка 709 графа 3= строке 601 графе 13
 Строка 711 графа 3= строке 601 графе 10

3 способа:

- 1) Личные дела воспитанников/отчеты/Расчет по казателям для ФСПЭО
- 2)



3) Сервис «Новый список» + фильтрация

Раздел 8

Число ставок по штату на конец отчетного года = Раздел «Должности»/Сервис «Новый список»/

РАЗДЕЛЫ

формы № 85-К «Сведения о деятельности организации, осуществляющей образовательную деятельность по образовательным программам дошкольного образования, присмотр и уход за детьми»

Раздел 8. Движение работников

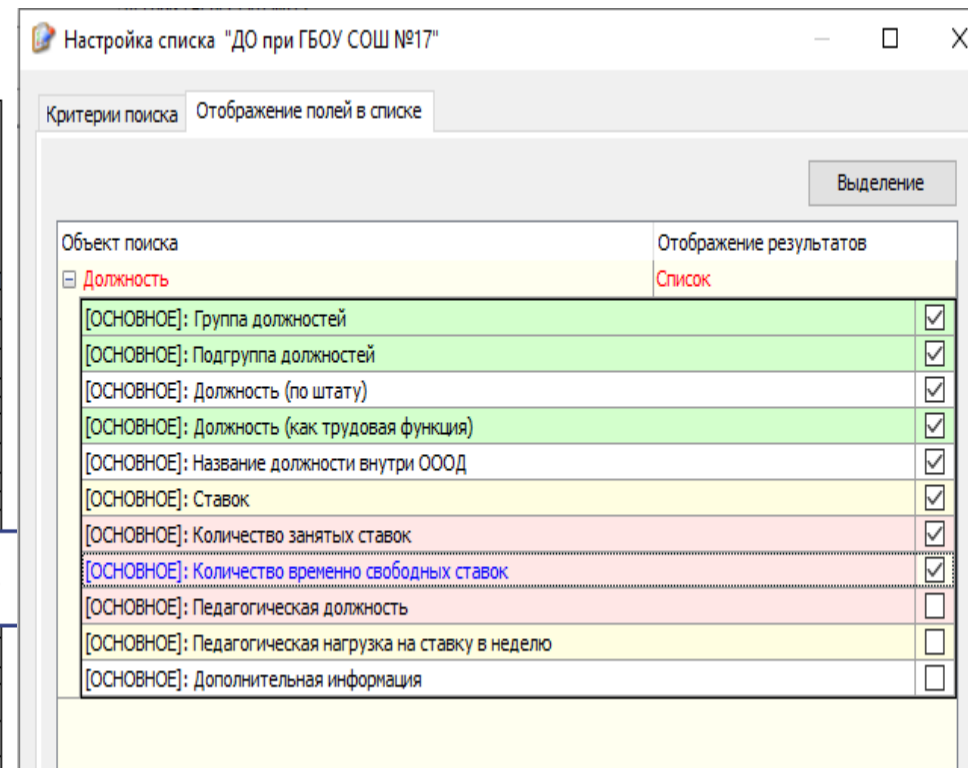
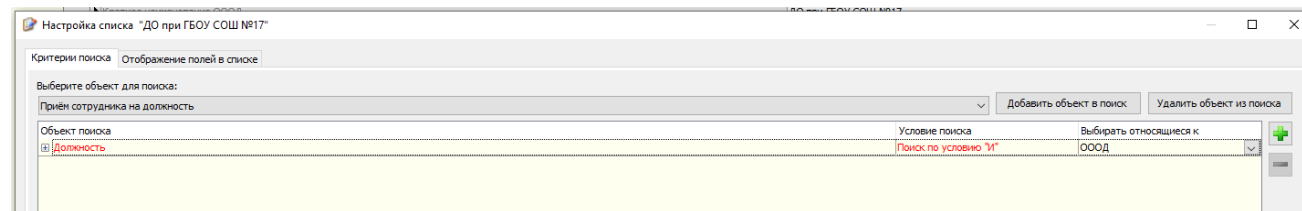
Наименование показателей	№ строки	Число ставок по штату на конец отчетного года, ед	Фактически занято на конец отчетного года, ед		Численность работников на начало отчетного года (без внешних совместителей и работающих по договорам гражданско-правового характера), чел	Принято работников в отчетном году, чел			Вывыло работников в отчетном году, чел		Численность работников на конец отчетного года (без внешних совместителей и работающих по договорам гражданско-правового характера), чел	Число вакантных должностей на конец отчетного года, ед
			всего	работниками списочного состава		всего	из них выпускники	всего	из них по собственному желанию			
А	Б	3	4	5	6	7	8	9	10	11	12	13
Всего работников (сумма строк 802, 806, 819, 822)	801				на 01.01.2023	принятые в течение года с 01.01.2023 по 31.12.2023			оставившие работу в течении года		на 31.12.2023	
в том числе:	802											
руководящие работники – всего	803											
из них:												
руководитель	804											
заместитель руководителя	805											
руководитель филиала	805											
педагогические работники – всего (сумма строк 807-818)	806											
в том числе:												
воспитатели	807											
старшие воспитатели	808											
музыкальные руководители	809											
инструкторы по физической культуре	810											
учителя-логопеды	811											
учителя-дефектологи	812											
педагоги-психологи	813											
социальные педагоги	814											
педагоги-организаторы	815											
учителя иностранных языков	816											
педагоги дополнительного образования	817											
другие педагогические работники	818											
Учебно-вспомогательный персонал – всего	819											
из них:												
младший воспитатель	820											
помощник воспитателя	821											
Иной персонал	822											

Включая занятые работниками списочного состава по внутреннему совместительству.

К выпускникам относятся лица, которые закончили обучение по программам среднего профессионального или высшего образования в отчетном году.

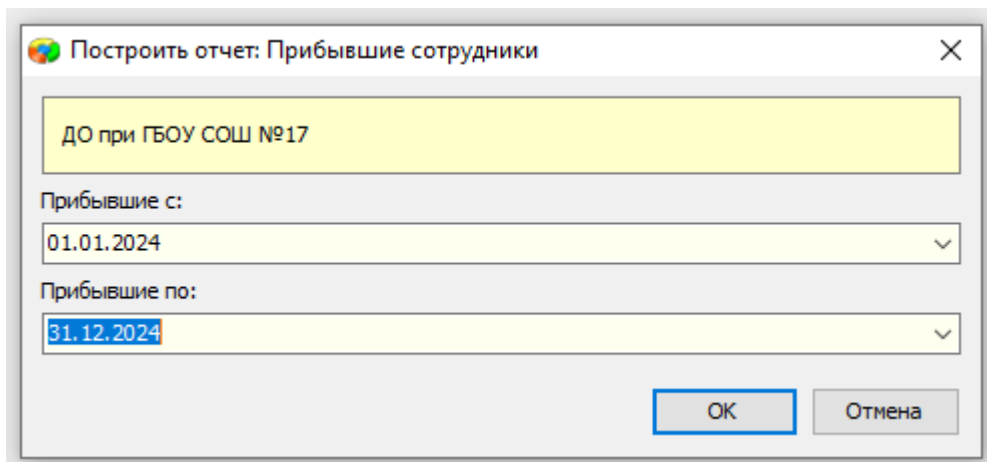
Данные строки 801 графы 12 = сумме граф 6 и 7 минус графа 10. В строках 802 - 822 графы 12 возможно нарушение аналогичного равенства в связи с внутренними перемещениями (перевод на другие должности).

Заполнение граф 3, 4, 5 и 13 допускается с двумя десятичными знаками (0,00).



Раздел 8

- Графа 6 = Графе 12 отчета за предыдущий календарный год.
- Прибывшие сотрудники в отчете, в разделе «Движение сотрудников»



Построить отчет: Прибывшие сотрудники

ДО при ГБОУ СОШ №17

Прибывшие с:
01.01.2024

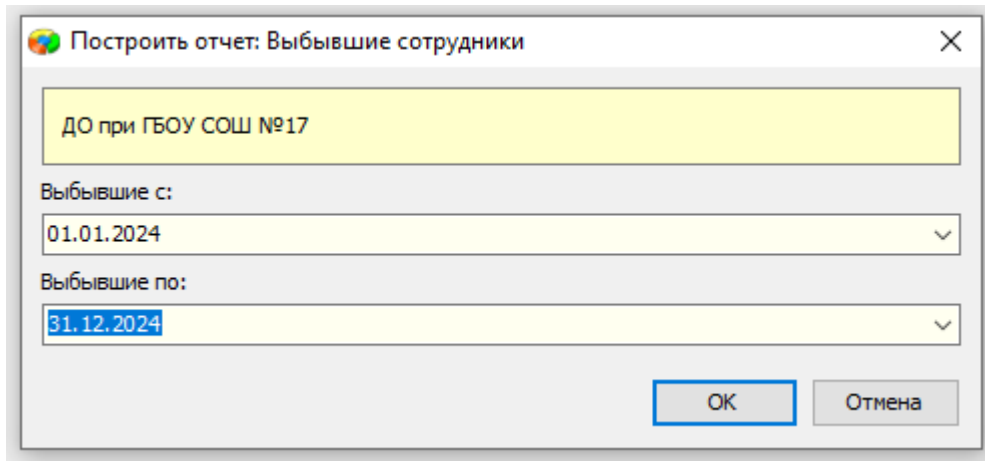
Прибывшие по:
31.12.2024

OK Отмена

В выгрузке будут и совместители, их в отчете не указываем!

Раздел 8

- Выбывшие сотрудники



Построить отчет: Выбывшие сотрудники

ДО при ГБОУ СОШ №17

Выбывшие с:
01.01.2024

Выбывшие по:
31.12.2024

OK Отмена

В выгрузке будут и совместители, их в отчете не указываем!

Раздел 9, 10, 11

- выгружаются из раздела «Документы» отчет 85-к

3.3. Распределение административного и педагогического персонала по стажу работы

(без внешних совместителей и работавших по договорам гражданско-правового характера)
Код по ОКЕИ: человек - 792

Наименование показателей	№ строки	Всего работников (сумма гр.4-9)	в том числе имеют общий стаж работы, лет:						из общей численности работников (гр. 3) имеют педагогический стаж, всего (сумма гр.11-16)	в том числе имеют педагогический стаж работы, лет:					
			до 3	от 3 до 5	от 5 до 10	от 10 до 15	от 15 до 20	20 и более		до 3	от 3 до 5	от 5 до 10	от 10 до 15	от 15 до 20	20 и более
1	2	3	4	5	6	7	8	9	10	11	12	13	14	15	16
численность административного персонала и педагогических работников, всего	01	11	1	0	2	2	1	5	10	2	0	2	2	1	3
из них: заведующие, заместители заведующих	02	1	0	0	0	0	0	1	0	0	0	0	0	0	0
			2	1	3				9	2	0	2	2	0	3

3.2. Распределение административного и педагогического персонала по возрасту

(без внешних совместителей и работавших по договорам гражданско-правового характера)
Код по ОКЕИ: человек - 792

Наименование показателей	№ строки	Всего работников (сумма гр.4-11)	в том числе в возрасте (число полных лет по состоянию на 1 января 2025 года)							
			моложе 25 лет	25-29	30-39	40-44	45-49	50-54	55-59	60 лет и старше
1	2	3	4	5	6	7	8	9	10	11
Численность работников – всего (сумма строк 02, 04)	01	11	1	0	6	5	3	1	1	0
в том числе персонал: административный - всего	02	2	0	0	0	2	0	0	0	0
из него заведующий, заместители заведующего	03	1	0	0	0	1	0	0	0	0
педагогический – всего (сумма строк 05-15)	04	9	1	0	5	1	1	1	1	0
в том числе: воспитатели	05	6	0	0	4	1	1	0	0	0
старшие воспитатели	06	0	0	0	0	0	0	0	0	0
музыкальные работники	07	1	0	0	0	0	0	1	0	0
инструкторы по физической культуре	08	0	0	0	0	0	0	0	0	0
учителя-логопеды	09	0	0	0	0	0	0	0	0	0
учителя-дефектологи	10	0	0	0	0	0	0	0	0	0
педагоги-психологи	11	0	0	0	0	0	0	0	0	0
социальные педагоги	12	0	0	0	0	0	0	0	0	0
педагоги-организаторы	13	0	0	0	0	0	0	0	0	0
педагоги дополнительного образования	14	0	0	0	0	0	0	0	0	0
другие педагогические работники	15	2	1	0	1	0	0	0	0	0

Раздел 3. Сведения о персонале организации
3.1. Распределение персонала по уровню образования и полу

(без внешних совместителей и работавших по договорам гражданско-правового характера)
Код по ОКЕИ: человек - 792

Наименование показателей	№ строки	Всего работников	из административного и педагогического персонала (стр.02-15) имеют образование:				Из гр.3-женщины	Кроме того, численность внешних совместителей
			высшее профессиональное	из них педагогическое	среднее профессиональное	из них педагогическое		
1	2	3	4	5	6	7	8	9
численность работников – всего (сумма строк 02, 04, 16, 17, 18, 21)	01	16	X	X	X	X	X	16
в том числе персонал: административный - всего	02	2	2	2	0	0	2	X
из него заведующий, заместители заведующего	03	1	1	1	0	0	1	X
педагогический – всего (сумма строк 05-15)	04	9	5	2	4	3	9	0
в том числе: воспитатели	05	6	4	2	2	1	6	0
старшие воспитатели	06	0	0	0	0	0	0	0
музыкальные работники	07	1	0	0	1	1	1	0
инструкторы по физической культуре	08	0	0	0	0	0	0	0
учителя-логопеды	09	0	0	0	0	0	0	0
учителя-дефектологи	10	0	0	0	0	0	0	0
педагоги-психологи	11	0	0	0	0	0	0	0
социальные педагоги	12	0	0	0	0	0	0	0
педагоги-организаторы	13	0	0	0	0	0	0	0
педагоги дополнительного образования	14	0	0	0	0	0	0	0
другие педагогические работники	15	2	1	0	1	1	2	0
младшие воспитатели	16	0	X	X	X	X	0	0
помощники воспитателей	17	2	X	X	X	X	2	0
медицинский персонал - всего	18	0	X	X	X	X	0	0
из него: врачи	19	0	X	X	X	X	0	0
медицинские сестры	20	0	X	X	X	X	0	0
обслуживающий персонал – всего (сумма строк 22-24)	21	3	X	X	X	X	3	0
в том числе: шеф-повар	22	0	X	X	X	X	0	0
повар	23	0	X	X	X	X	0	0
другие	24	3	X	X	X	X	3	0
из общей численности учителей-дефектологов (стр. 10 гр. 3): учителя, имеющие специальное дефектологическое образование	25		X	X	X	X		

Раздел 13 = Раздел «Здания и помещения» в «Параграфе»

РАЗДЕЛЫ

формы № 85-К «Сведения о деятельности организации, осуществляющей образовательную деятельность по образовательным программам дошкольного образования, присмотр и уход за детьми»

Раздел 13. Характеристика здания (зданий) и помещений организации, единица (на конец отчетного года)

Наименование показателей	№ строки	Всего	Оборудовано водопроводом	Оборудовано водоотведением (канализацией)	Оборудовано центральным отоплением	Оборудовано системой видеонаблюдения	Требуется капитальный ремонт	Находится в аварийном состоянии	Имеет охрану	Оборудовано автоматической пожарной сигнализацией	Имеет дымовые извещатели	Имеет пожарные краны и рукава	Оборудовано кнопкой тревожной сигнализации	Доступно для маломобильных групп населения
А	Б	3	4	5	6	7	8	9	10	11	12	13	14	15
Здания организации	1301													
Кроме того, часть здания (помещение)	1302													

Графы заполняются значениями от 1 до 99 или остаются не заполненными (пустыми) «0» проставлять нельзя

Все организации Петербурга доступны для маломобильных граждан

Наименование показателей	№ строки	Из них (из гр. 3) число зданий с максимальной скоростью доступа к Интернету									Доступ к Интернету не имеет
		ниже 256 Кбит/сек	256–511 Кбит/сек	512 Кбит/сек – 999 Кбит/сек	1.0–1.9 Мбит/сек	2.0–29.9 Мбит/сек	30.0–49.9 Мбит/сек	50.0–99.9 Мбит/сек	100 Мбит/сек и выше		
А	Б	16	17	18	19	20	21	22	23	24	
Здания организации	1301										
Кроме того, часть здания (помещение)	1302										

Сумма граф 16-24 = графе 3

Общие	Характеристика постройки	Параметры здания	Оснащение здания	Параметры территории
Отопление здания			водяное	
Наличие водопровода			Есть	
Наличие канализации			Есть	
Наличие радиоузла			Нет	
Количество счётчиков горячей воды (шт.)			2	
Количество счётчиков холодной воды (шт.)			2	
Количество тепловых счётчиков (шт.)			0	
Количество терморегуляторов прямого действия (шт.)			0	
Количество программируемых терморегуляторов (шт.)			0	
Количество электросчётчиков двойного учёта (шт.)			0	
Количество счётчиков газа (шт.)			0	

Раздел 15

РАЗДЕЛЫ

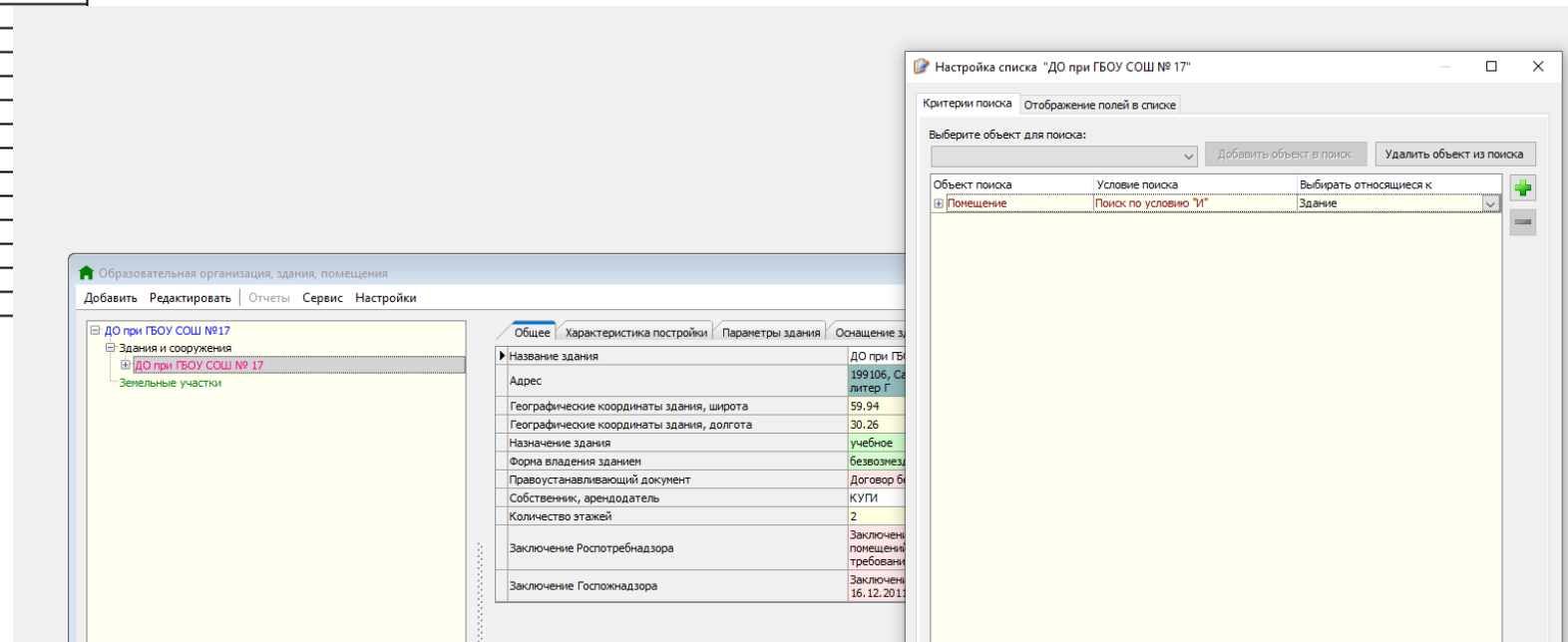
формы № 85-К «Сведения о деятельности организации, осуществляющей образовательную деятельность по образовательным программам дошкольного образования, присмотр и уход за детьми»

Раздел 15. Сведения о помещениях дошкольной образовательной организации (на конец отчетного года)

Наименование	№ строки	Наличие в организации Код: да - 1, нет - 2
А	Б	В
Кабинет заведующего	1501	
Групповые комнаты	1502	
Спальни	1503	
Соляная комната/пещера	1504	
Комнаты для специалистов	1505	
Медицинский кабинет	1506	
Изолятор	1507	
Процедурный кабинет	1508	
Методический кабинет	1509	
Физкультурный/спортивный зал	1510	
Музыкальный зал	1511	
Плавательный бассейн	1512	
Зимний сад/экологическая комната	1513	
Подсобное помещение	1514	
Лаборатория	1515	
Места для личной гигиены	1516	
Раздевальная	1517	
Помещения для приготовления и раздачи пищи	1518	
Кинозал	1519	
Книгохранилище/библиотека	1520	
Фитобар	1521	

В разделе отражается наличие помещений используемых дошкольной образовательной организацией.

Можно выгрузить подсказку из приложения «Образовательная организация, здания, помещения»/Сервис/Новый список



Раздел 16

РАЗДЕЛЫ

формы № 85-К «Сведения о деятельности организации, осуществляющей образовательную деятельность по образовательным программам дошкольного образования, присмотр и уход за детьми»

Раздел 16. Наличие и использование площадей, квадратный метр (с одним десятичным знаком) (на конец отчетного года)

Наименование показателей	№ строки	Всего (сумма граф 5, 6, 7, 8)	в том числе площадь, сданная в аренду и/или субаренду	из графы 3 площадь по форме владения (пользования)			
				на правах собственности	в оперативном управлении	арендованная	другие формы владения
А	Б	3	4	5	6	7	8
Общая площадь зданий (помещений) – всего	1601						
из нее							
площадь зданий (помещений) для учебно-воспитательных целей	1602						
Общая площадь земельного участка – всего	1603						
из нее площадь:							
площадки для прогулки групп	1604						

Строка 1601 > строки 1602
Строка 1603 > строки 1604

Площади государственной (муниципальной) организации, как правило, переданы ей учредителем в оперативное управление.

Заполняется на основании сведений технического паспорта на здание организации.

Должен полностью соответствовать аналогичному разделу 85-к в прошлом году, если не было реорганизации.

Раздел 18

РАЗДЕЛЫ

формы № 85-К «Сведения о деятельности организации, осуществляющей образовательную деятельность по образовательным программам дошкольного образования, присмотр и уход за детьми»

Раздел 18. Электронные ресурсы дошкольной образовательной организации, единица (на конец отчетного года)

Наименование показателей	№ строки	Всего	в том числе доступные для использования воспитанниками
А	Б	3	4
Персональные компьютеры – всего	1801		
из них:			
ноутбуки и другие портативные персональные компьютеры (кроме планшетных)	1802		
планшетные компьютеры	1803		
имеющие доступ к сети Интернет	1804		
Мультимедийные проекторы	1805		X
Принтер	1806		X
Сканер	1807		X
Ксерокс	1808		X
Многофункциональное устройство (МФУ, выполняющие операции печати, сканирования, копирования)	1809		X
Наличие в образовательной организации: собственного сайта в сети Интернет (1 – да, 2 – нет)	1810		X
обзорных мультимедийных презентаций о дошкольной образовательной организации, размещенных в сети Интернет (1 – да, 2 – нет)	1811		X

Соответствует разделу
«Материально-технические и
информационные ресурсы»

