

Маршрутный лист к 250-летию
Горного университета



В гости в Горное царство



Горный музей

Горный музей в Санкт-Петербурге является

3-й по величине естественно-научной

экспозицией в мире. Коллекция собрана в

помещениях здания Горного университета,

возведённого в 1806-1811 годах по проекту

известного русского архитектора Андрея

Воронихина, автора красивейшего Казанского

кафедрального собора. Вместе с кошкой

Клёпой отправимся в Горное царство.



Клёпа -
это я!



Как добраться?

Адрес: Санкт-Петербург, Васильевский остров, 21-я линия, 2.
Вход в музей с набережной Лейтенанта Шмидта, 49.

Как добраться: на метро до ст. «Василеостровская», оттуда пешком или автобусами №№ 1, 128, 152 до ост. «Горный институт». Как добраться: на метро до ст. «Василеостровская», оттуда пешком или автобусами № 1, 128, 152 до ост. «Горный институт».

Посещение бесплатное, но по записи по тел. 8 (812) 328-80-35 (с 9:00).

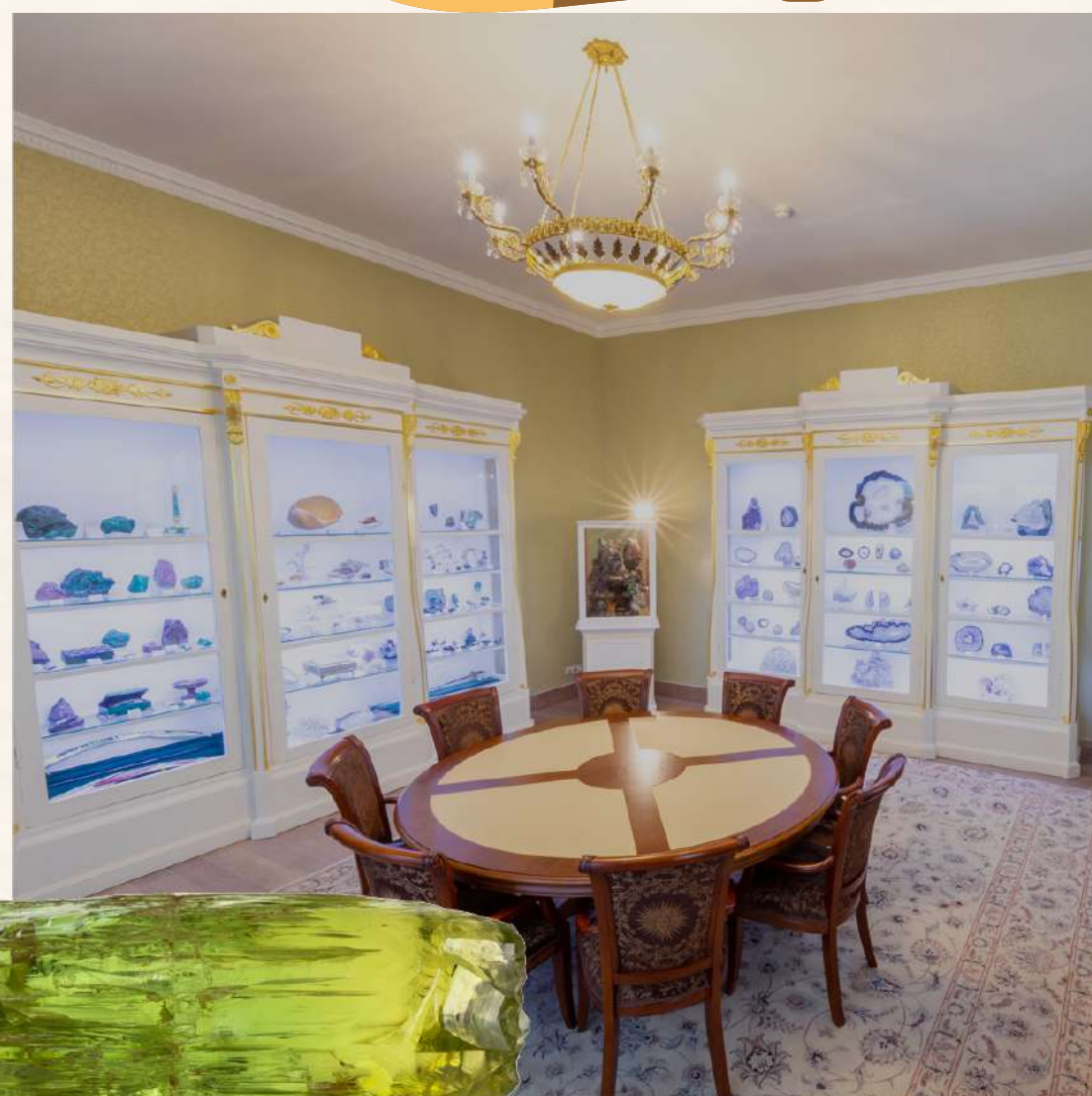
При входе нужно предъявить удостоверение личности.



История музея

По указу Екатерины II все владельцы отечественных месторождений и горных предприятий обязаны были присылать образцы уникальных руд, пород и минералов, чтобы создать коллекцию для музея. Здание Горного университета было построено при Александре I. Оно сохранилось по сей день.





Зал "Уникальные предметы"
В исторических сейфах размещены уникальные самородки золота, серебра и платины, предметы коллекций членов императорской семьи, а также переданный в дар императором Николаем I кристалл берилла ювелирного качества массой более двух с половиной килограммов.

Зал "Малахитовый"

С этого зала начинается систематическая коллекция минералов.

Она включает в себя более 2200 минеральных видов и разновидностей минералов, около 55 тысяч образцов.

Экспонаты расположены в порядке кристаллохимической классификации и представляют месторождения многих стран мира.



Зал "Колонный"

Колонный зал сохранил своё великолепное убранство с 1820-х годов, когда его интерьер был создан архитектором Александром Постниковым.

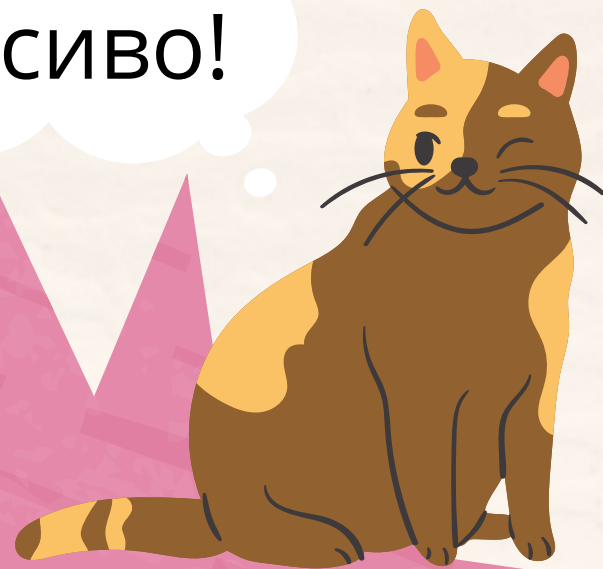
В зале представлено продолжение систематической коллекции минералов в виде отдельных кристаллохимических групп: от простых солей и боратов до сложных алюмосиликатов и редких соединений.

Привлекают внимание известные совершенством кристаллов и своей величиной русские топазы и полихромные топазы из пегматитовых месторождений Вольни.

Изумруды и аквамарины Урала, Забайкалья, Афганистана и Бразилии отличаются совершенством форм.



Как
красиво!





В залах «Художественные изделия из камня» и «Художественное литье» посетители могут познакомиться с произведениями декоративно-прикладного искусства из поделочных камней и металлов,

**В Горном музее еще
многожество
интереснейших залов!
Скорее приходи
знакомиться
с удивительной
коллекцией музея.**

**Ну а я, Клёпа, с
удовольствием
составлю тебе
компанию.**



До
НОВЫХ
встреч!

