

ГБДОУ детский сад № 33
Василеостровского района
воспитатель Аникина Е.В.

Путешествие по улицам и музеям Василеостровского
района

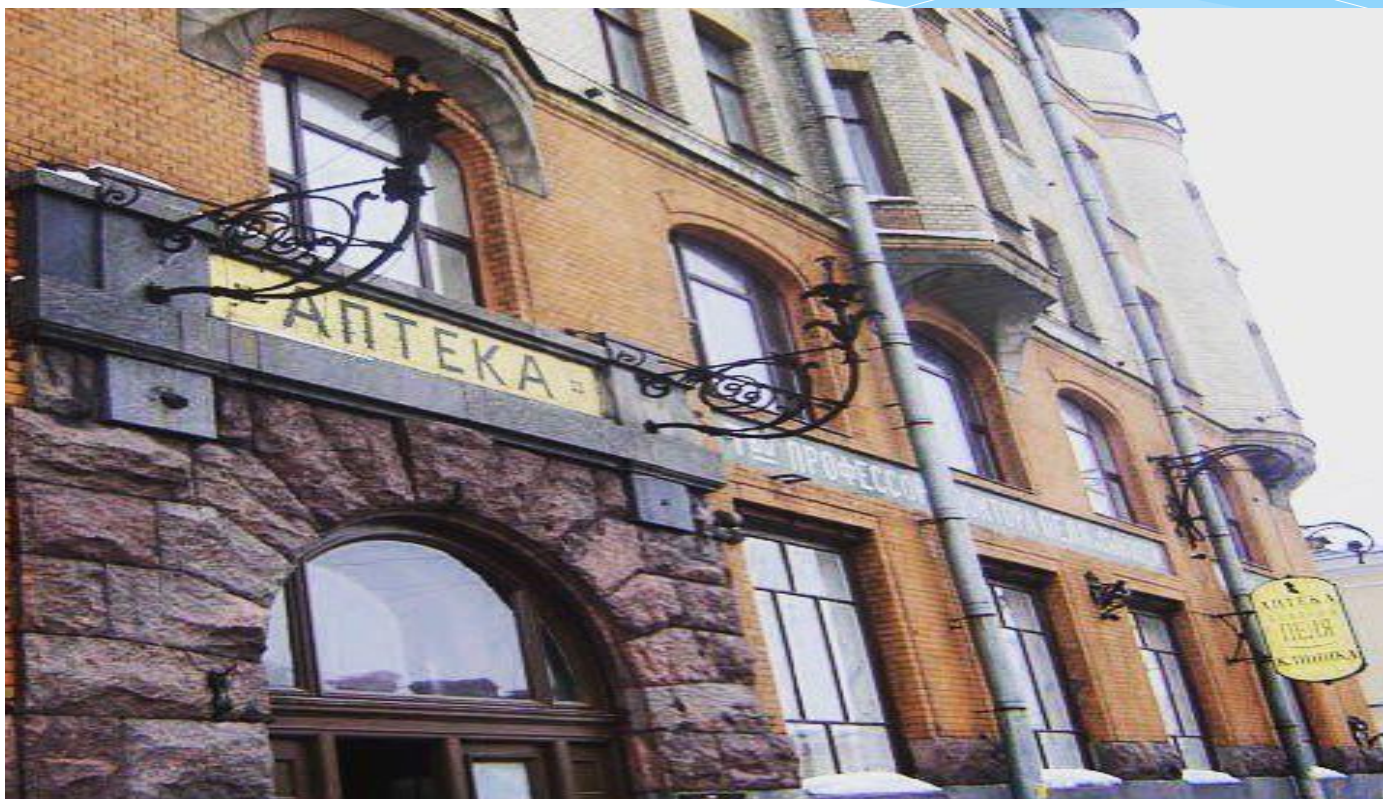


Филиал Музея Мирового океана Ледокол Красин
наб. лейтенанта Шмидта / 23-я линия Василеостровского района.
В начале XX века России принадлежал приоритет в освоении Северного Ледовитого океана. Для освоения впервые были использованы линейные ледоколы. Первенцы российского ледокольного флота...



Аптека доктора Пеля 7 линия В.О. д. 16

Аптека была основана в 1760 году, но известность приобрела только благодаря своим владельцам, семье Пелей. С 1871 года аптека поставляла лекарственные препараты к императорскому двору.



Зоологический музей наб. Университетская, д. 1 В.О.

Один из крупнейших зоологических музеев мира и нашей страны, а также крупнейший центр зоологического и экологического образования в Северо-западном регионе России.



Сад Академии Художеств (Академический сад) наб. Университетская , д.17

Академический сад является одним из старейших парков в Санкт-Петербурге, он был открыт после окончания строительства Академии художеств.



Петербургский музей кукол
ул. Камская, д. 8

Петербургский музей кукол был создан в 1998 году при научно-методическом руководстве Российского Этнографического музея. Основу музейных фондов составили несколько частных коллекций.



Карта Василеостровского района

